
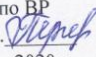



Муниципальное бюджетное общеобразовательное учреждение
«Верхне-Идинская средняя общеобразовательная школа»

Рассмотрено на заседании ШМО:
Руководитель ШМО учителей
начальных классов
Мишустина Н.В. 
Протокол № 1
«28» августа 2020 г.

Согласовано :
Зам.директора по ВР
Перминова О.А. 
от «08» 09 2020 г

Утверждена приказом
директора МБОУ «Верхне-
Идинская СОШ»
Шлянина Н.В. 
№ 64/20 от «08» 09 2020г



Дневник наблюдений

Разработал учитель начальных классов Вороная С.А.
Педагог: 38 лет
Образование: высшее, БГУ, г. Улан-Удэ, 2016г.
факультет педагогическое образование, бакалавр

**«Природу сохранить –
сохранить жизнь»**

ДНЕВНИК НАБЛЮДЕНИЙ

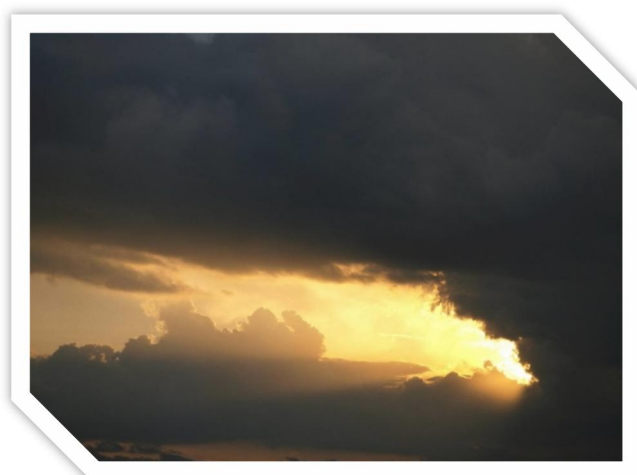
Экологическая тропа

Руководитель: Вороная Светлана Арсентьевна

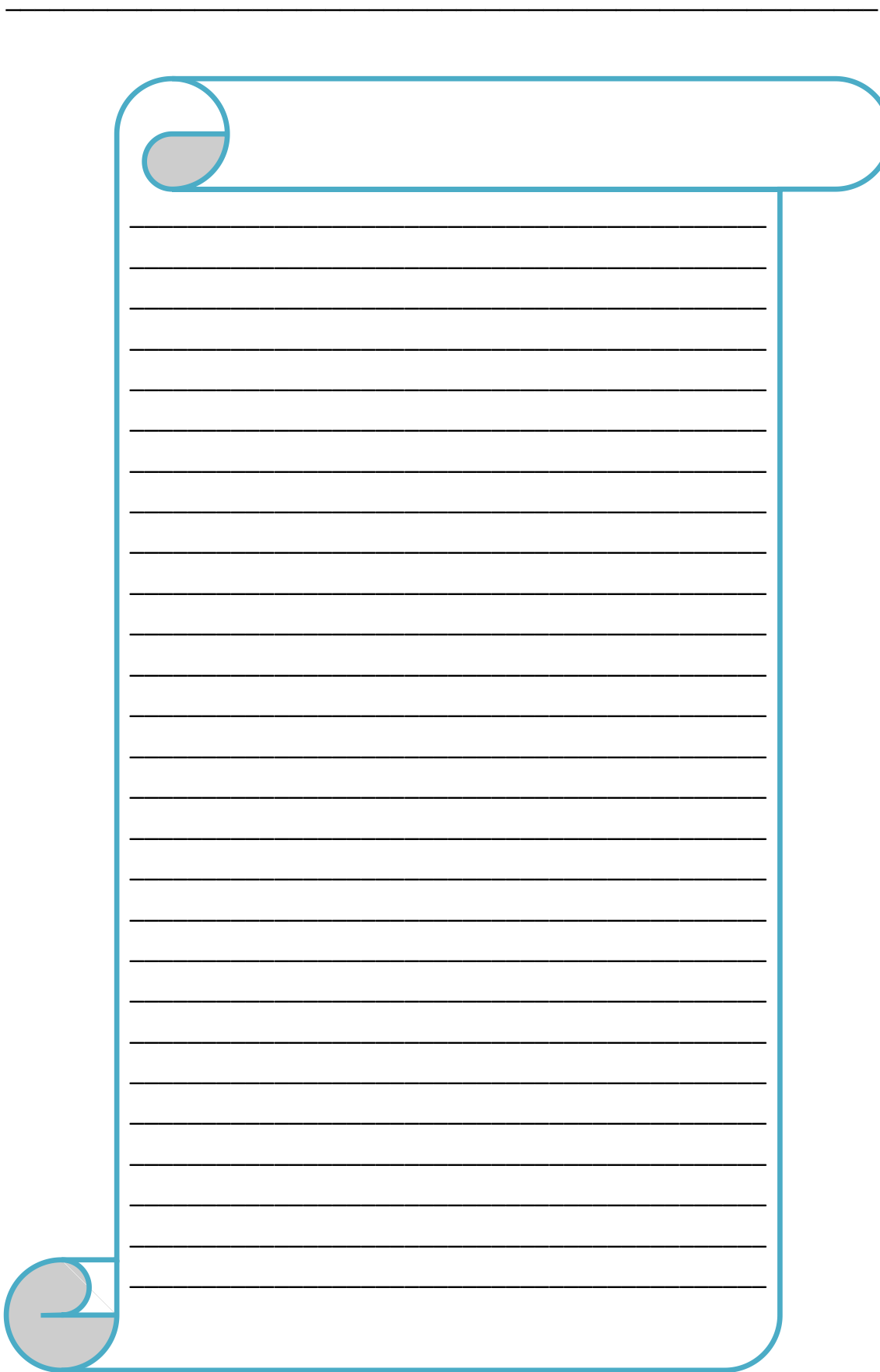
**МБОУ «Верхне-
Идинская СОШ»**



«Погода»



Моё мини - сочинение на тему:



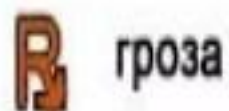
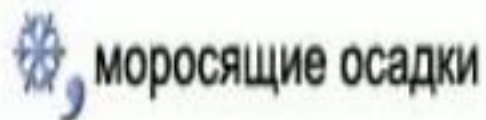
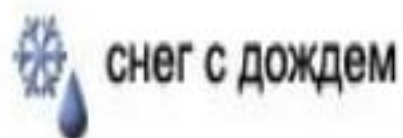
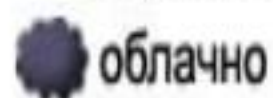
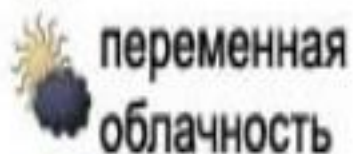
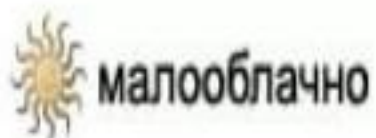
A large writing area with a blue border and horizontal lines. The top and bottom edges are curved, resembling a scroll. The top-left and bottom-left corners are shaded grey, suggesting the scroll is unrolled. The writing area is currently blank.

Задание 1.

1. На протяжении недели проводить наблюдения за погодой (три в раз в день в 8, 14 и 20ч.)
2. За 30 мин. до начала срока наблюдений отметьте атмосферные явления (осадки, облачность, направление ветра, температуру и другие явления)
3. Установите степень облачности и форму облаков.
4. Определите направление и скорость ветра.
5. Зафиксируйте температуру и относительную влажность воздуха.
6. Снимите показания барометра и отметьте атмосферное давление.
7. Сфотографируйте погоду на примере определенного объекта.
8. Результаты наблюдений фиксируйте в таблице наблюдений за погодой.

Задание 2. Анализ зависимости погоды от состояния облачности в день наблюдений. Попытайтесь определить тип погоды: фронтальный . циклонный или антициклонный.

Условные обозначения:



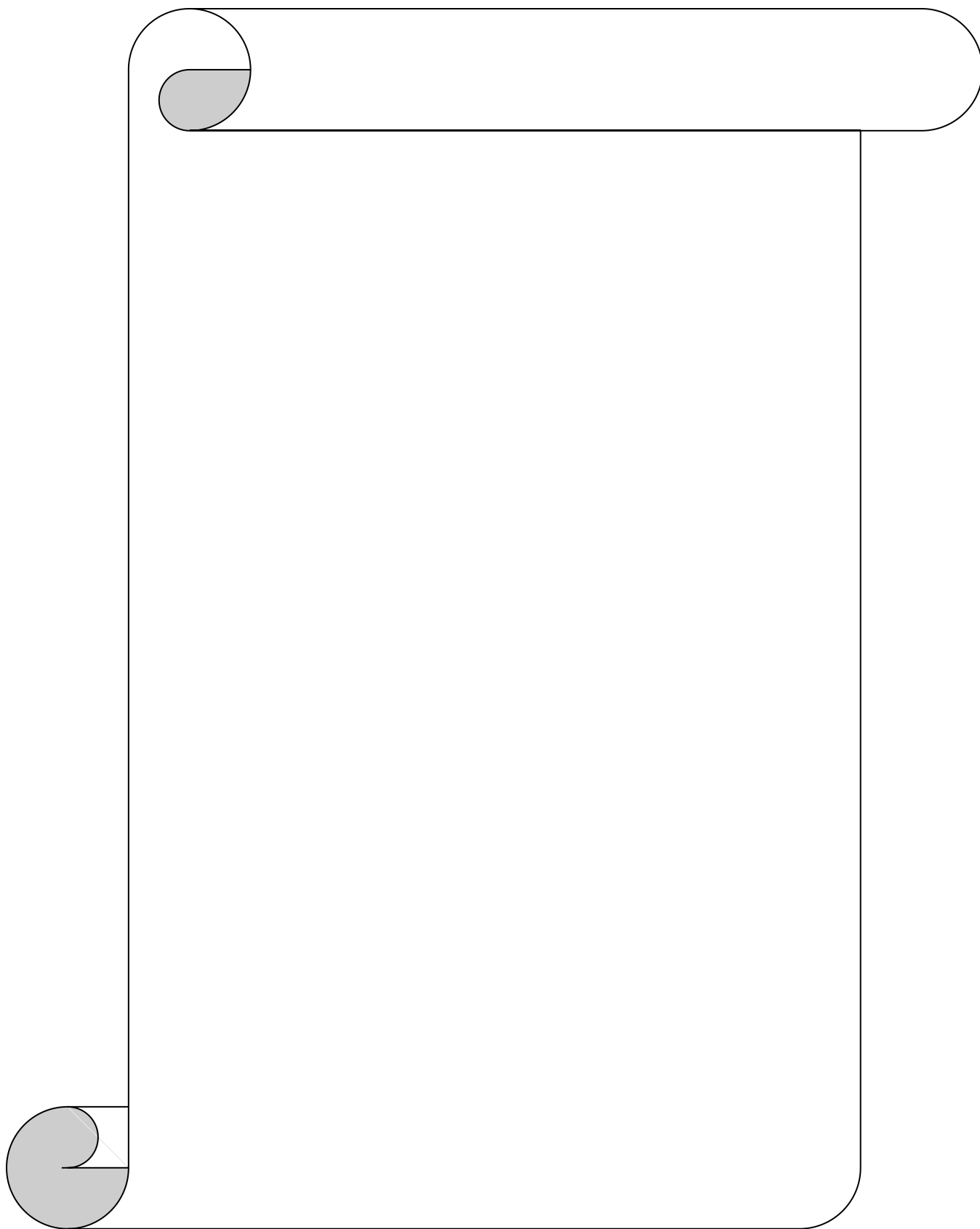
Заполни таблицу:

Месяц: _____

Период с «__» _____ 20__ г. по «__» _____ 20__ г.

Дата	Облачность форма облаков	Температура	Осадки	Направление ветра/ скорость	Я наблюдаю

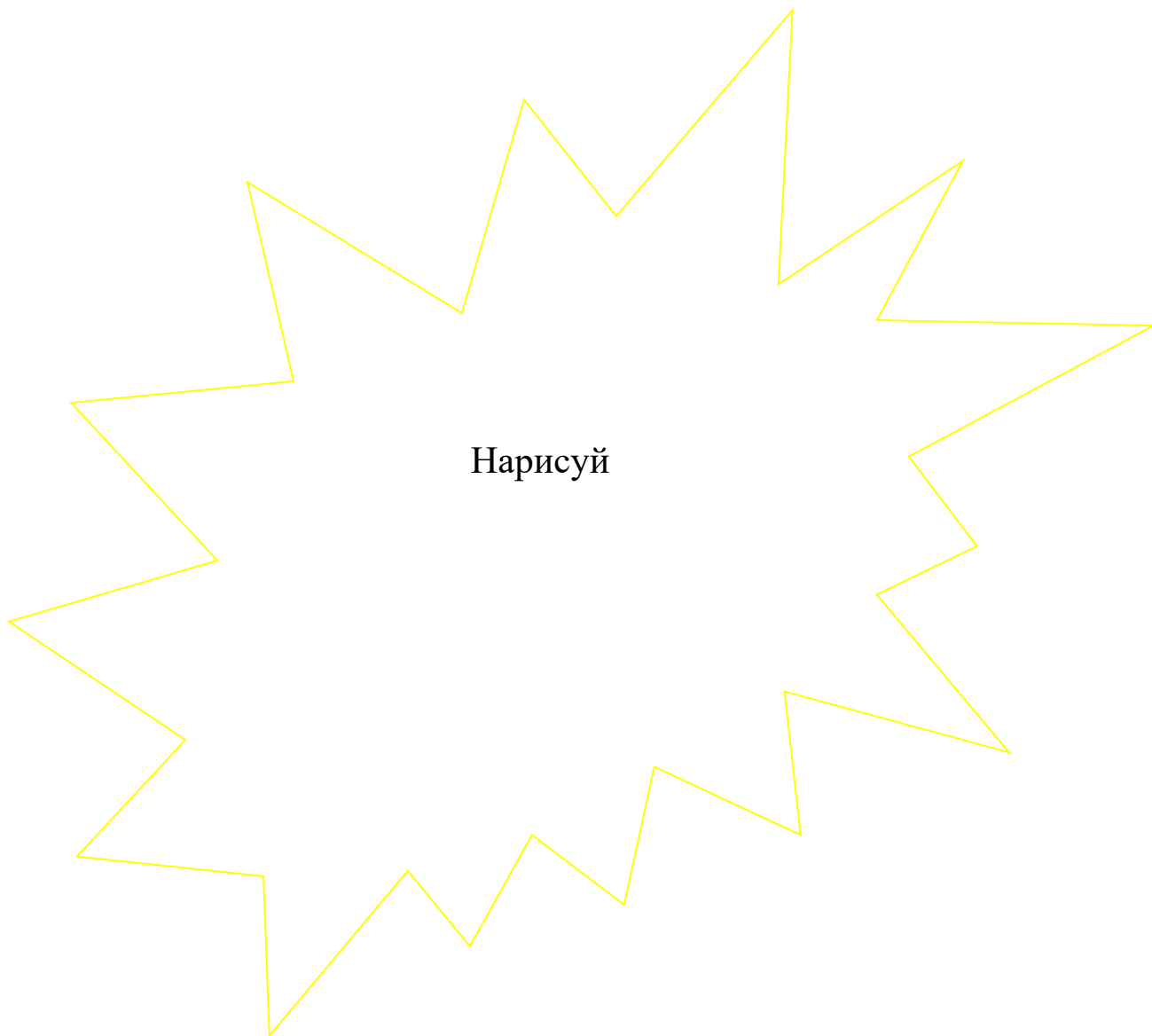
ТВОИ РИСУНКИ:



Народные приметы:

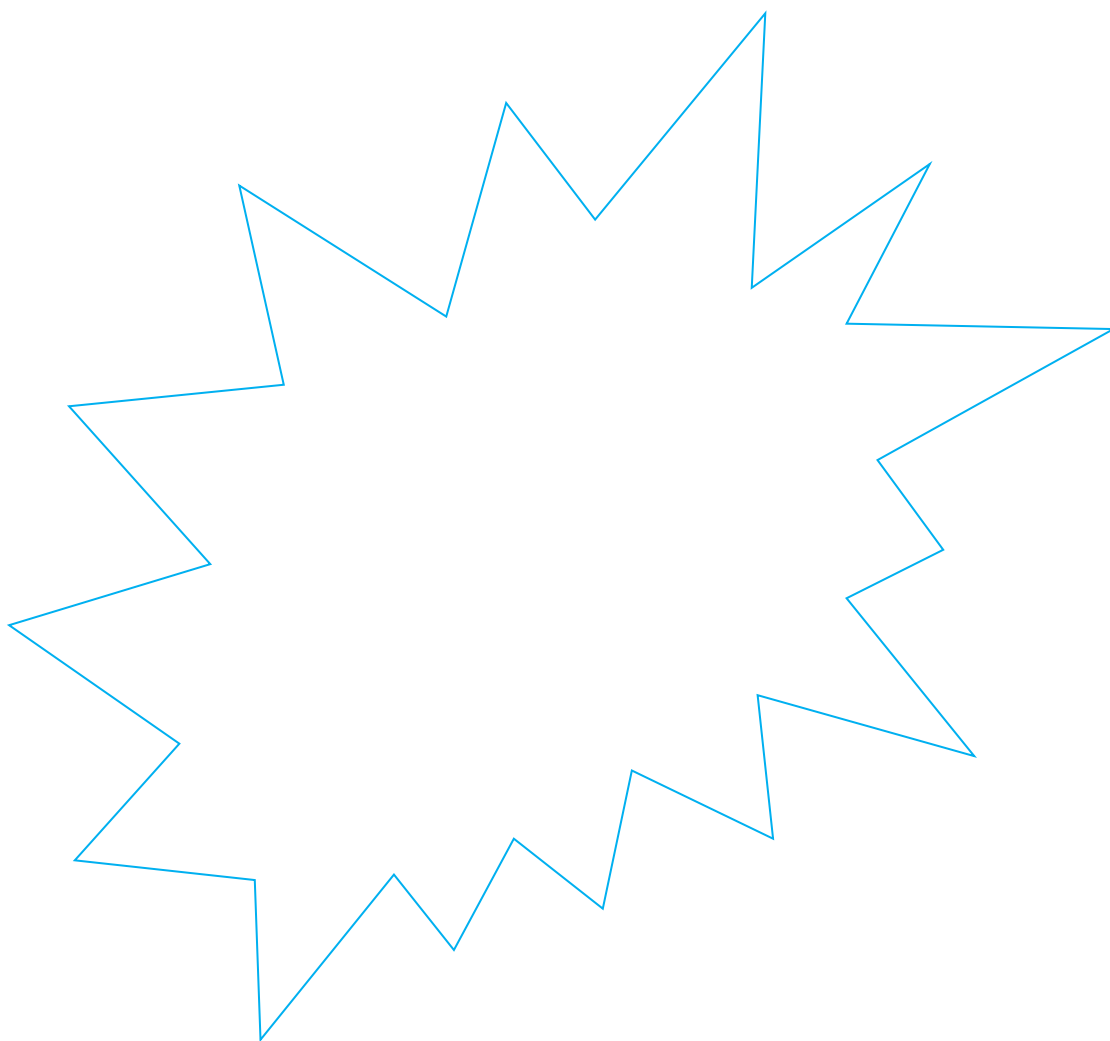
Время года: **осень**

Нарисуй



Народные приметы:

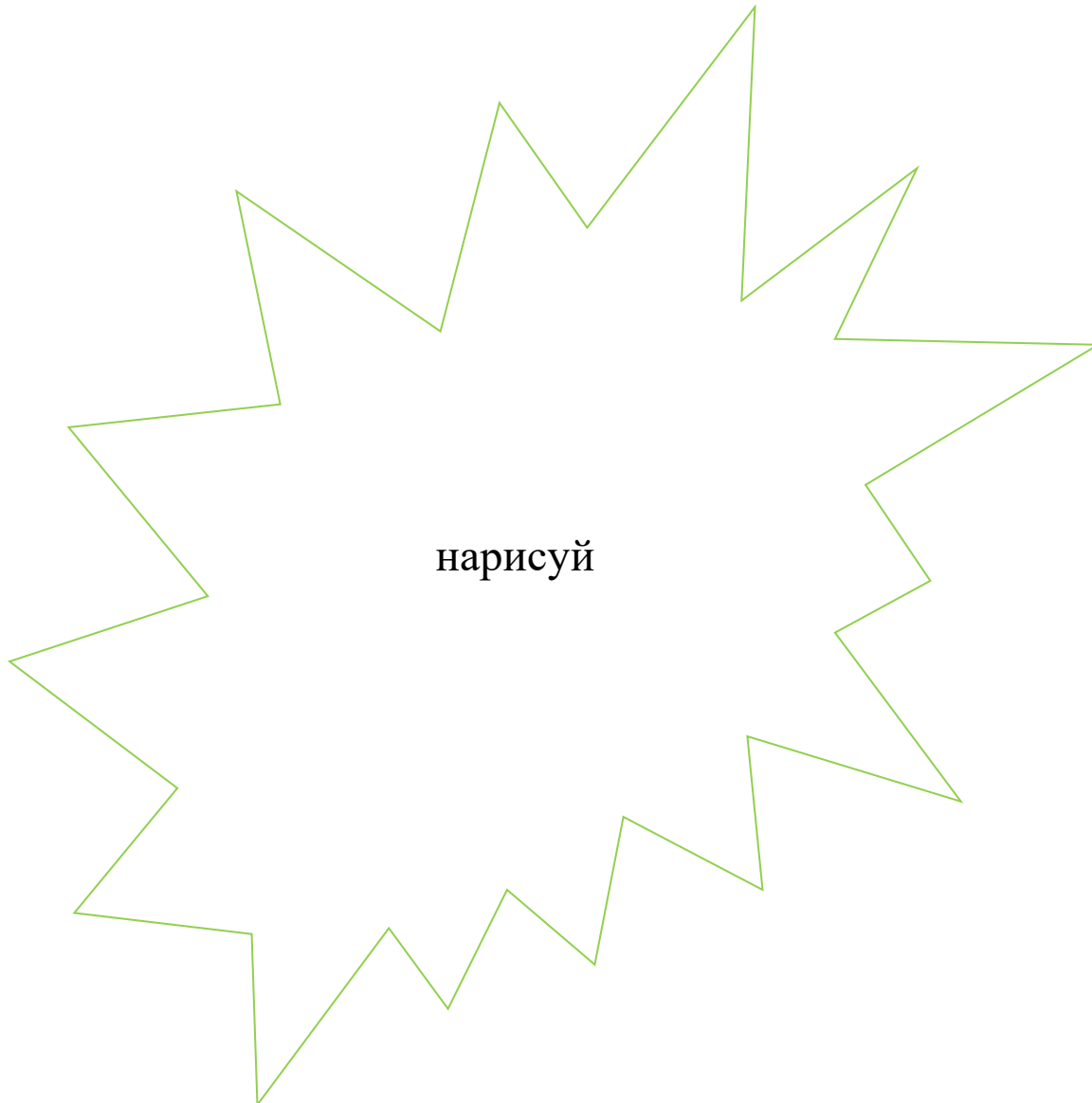
Время года: зима



Народные приметы:

Время года: **весна**

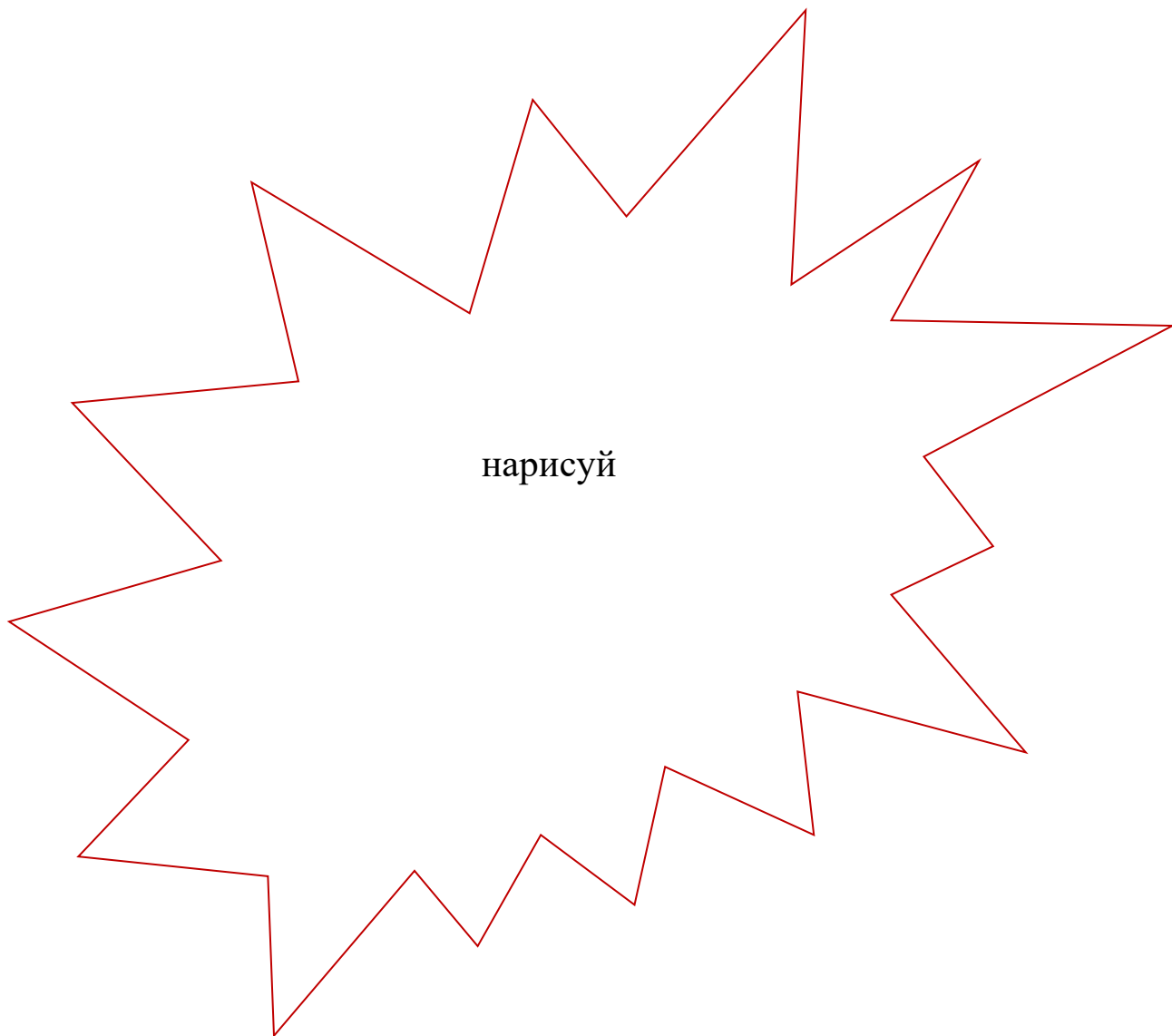
нарисуй



Народные приметы:

Время года: **лето**

нарисуй



«НАСЕКОМЫЕ»



Задание : наблюдай за муравейником

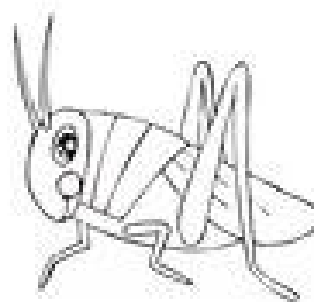
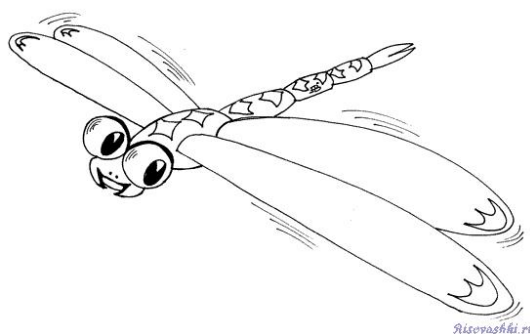
1. Укажите место, где находится муравейник. Проведите замеры и начертите план муравейника.
2. Наблюдение проведите в течение нескольких дней , в разную погоду.

Начерти план муравейника:



Каких ещё насекомых , птиц, зверей ты встретил?

Раскрась и подпиши:



Твои фотографии:



РАСТЕНИЯ



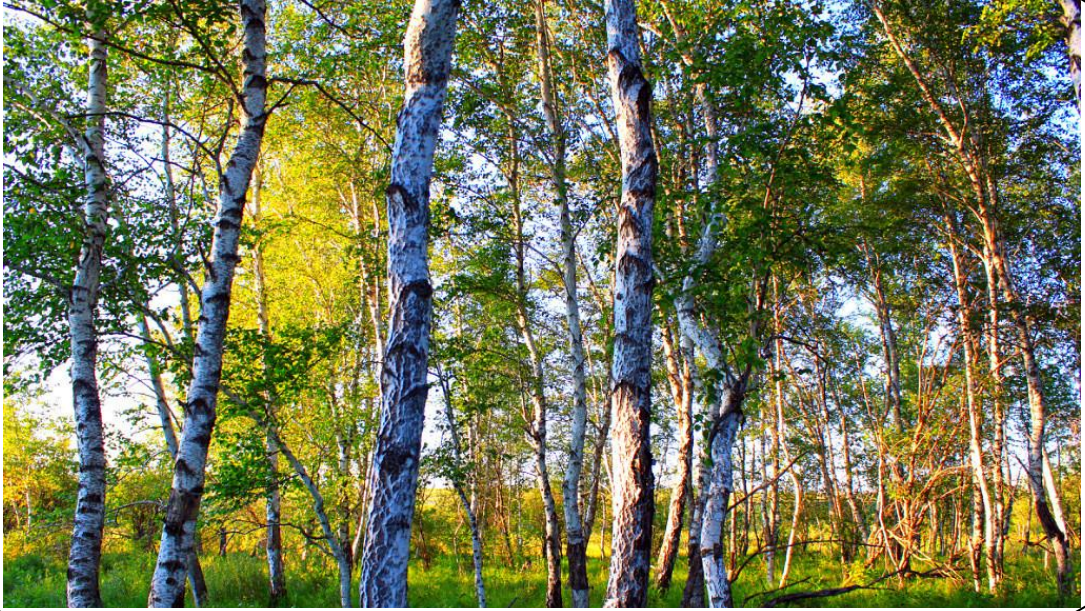
Задание:

оцените экологический риск территорий, прилегающих к дороге, путём исследования состояния растительного покрова. Наиболее неприхотливым придорожным растением является одуванчик. Охарактеризуйте растительный покров на примере одуванчиков на определённом расстоянии от дороги и заполните таблицу. Сделайте вывод.

Расстояние от дороги ,м.	Длина листьев, см.	Высота ,см.	Уродливые формы
5			
10			
15			
20			
30			
50			
100			
150			



Твои фотографии:



Водоёмы



Задания:

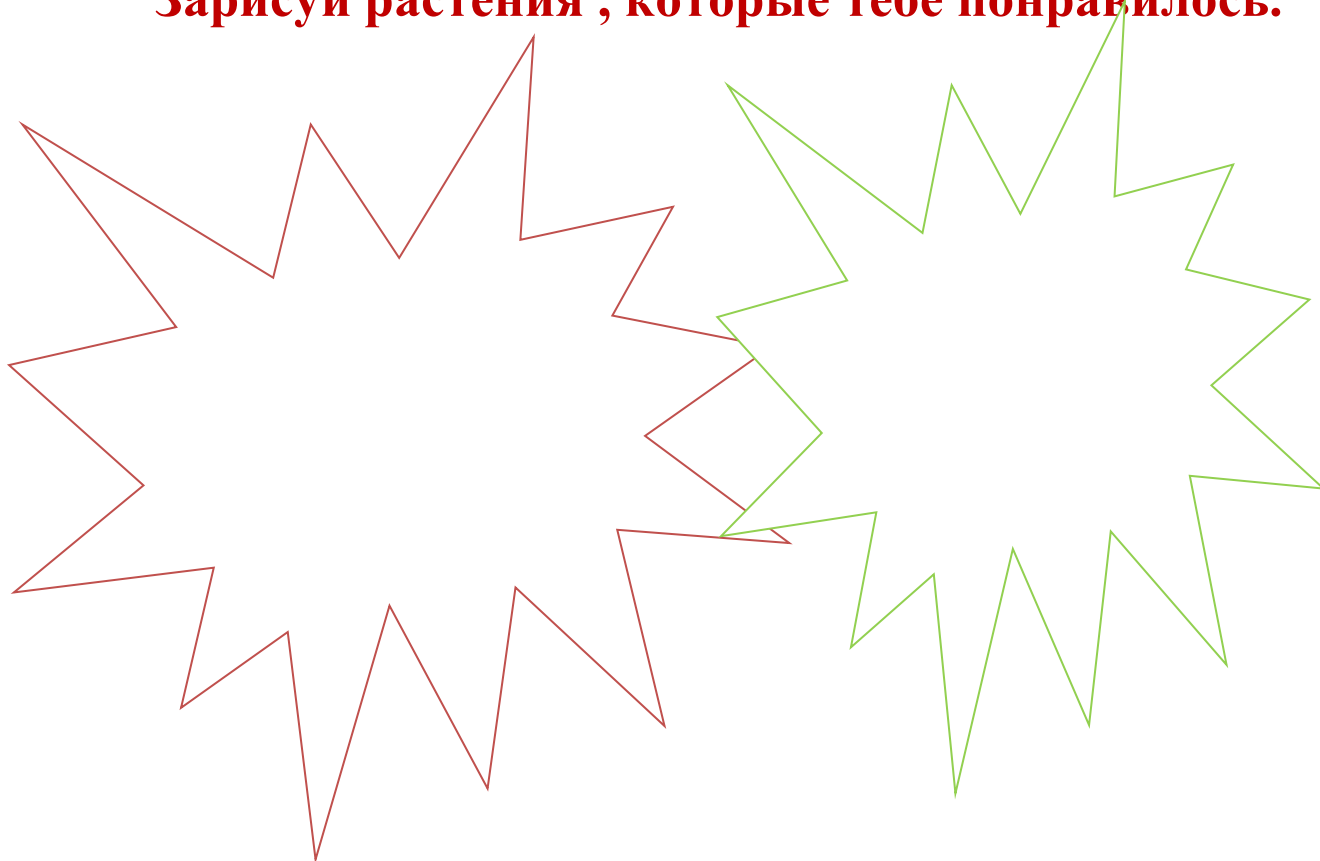
1. Пронаблюдайте за животными, которые обитают около водоёма и в водоеме. Сфотографируйте их, запишите в дневник наблюдений частоту встречаемости каждого вида.
2. Запишите и зарисуйте растения, которые растут около водоёма и в водоеме. Сфотографируйте их.
3. Изучите особенности водоёма : его размеры, глубину, цвет воды. Проанализируйте, есть ли антропогенное влияние на данный водоём.
4. Сделайте общий вывод в дневнике наблюдений о видовом составе флоры и фауны данного водоёма, его загрязненности и антропогенном влиянии.



Заполни таблицу:

Дата	
Название	
Размер	
Глубина	
Цвет	
Обитатели	
Растения	
Влияние человека на водоём	

Зарисуй растения , которые тебе понравилось.



Твои фотографии:

